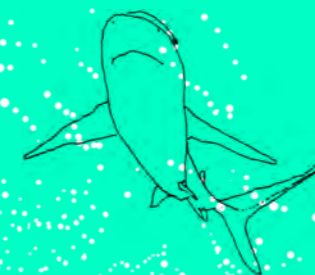
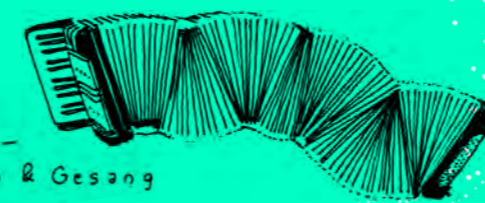




## PROZESSION

Beginn an der Gleisschleife

Felix Lein  
(Dresden) —  
Akkordeon & Gesang



### DER HALBSTÄRKE

von Philipp Morlock  
(Mannheim) — 2015

### MARKER

von Franziska + Sophia Hoffmann  
(Dresden) — 2015

### BEET

von Anna Holzhauser  
(Kassel) — 2015

GEOGRAFFITI  
von Anja Sonnenburg  
(Berlin) — 2012

FLASHBACK  
von Susanne Kaiser  
(Leipzig) — 2011

SCHOKOFLUSS  
von Birgit Schuh  
(Dresden) — 2011

HYD INVEST  
von Marcus Grope | Christoph Bartsch  
(Potsdam, Leipzig) — 2012

Verjahre

Götz Baerthold  
(Magdeburg) —  
Klarinette & Saxophon



## ANBISS

an der Gleisschleife

Juliane Wolschina  
(Dresden)

11.00 Uhr

Birgit Schuh, Christoph Rodde und Susanne Hampe  
(Haifische Dresden Süd-West e.V.)

## FREIRAUMBESETZUNG N° III

So 27. September 2015, 11.00 Uhr

Gleisschleife | Haltestelle „Nöthnitzer Straße“

Tram 3, Bus 85



Ein Projekt von Haifische Dresden Süd-West e.V.

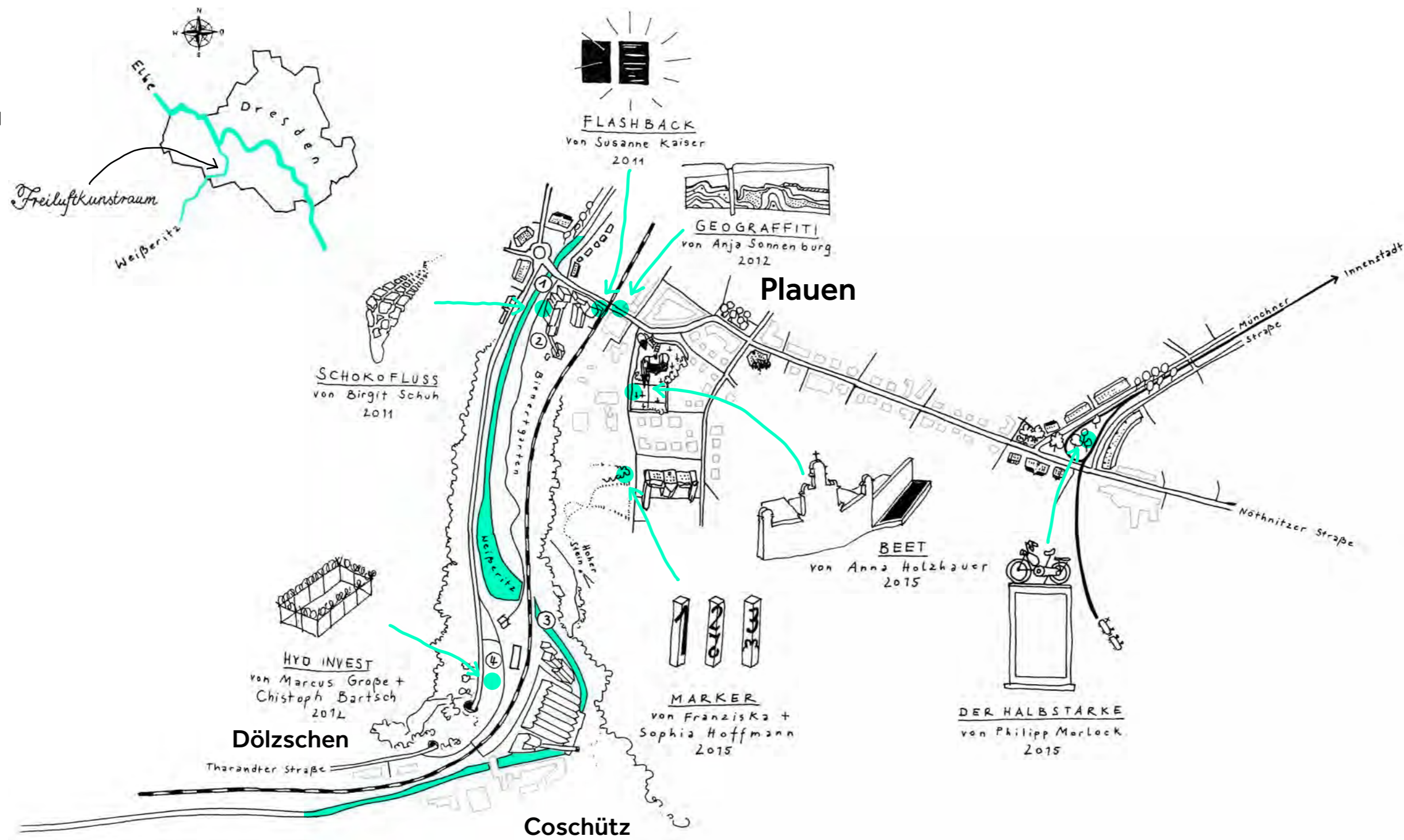
[www.haifische-dresden.de](http://www.haifische-dresden.de)

[info@haifische-dresden.de](mailto:info@haifische-dresden.de)

Mit freundlicher Unterstützung von

Kunstkommission für Kunst im öffentlichen Raum der Landeshauptstadt Dresden

Amt für Kultur und Denkmalschutz der Landeshauptstadt Dresden



verflossene Arbeiten:

